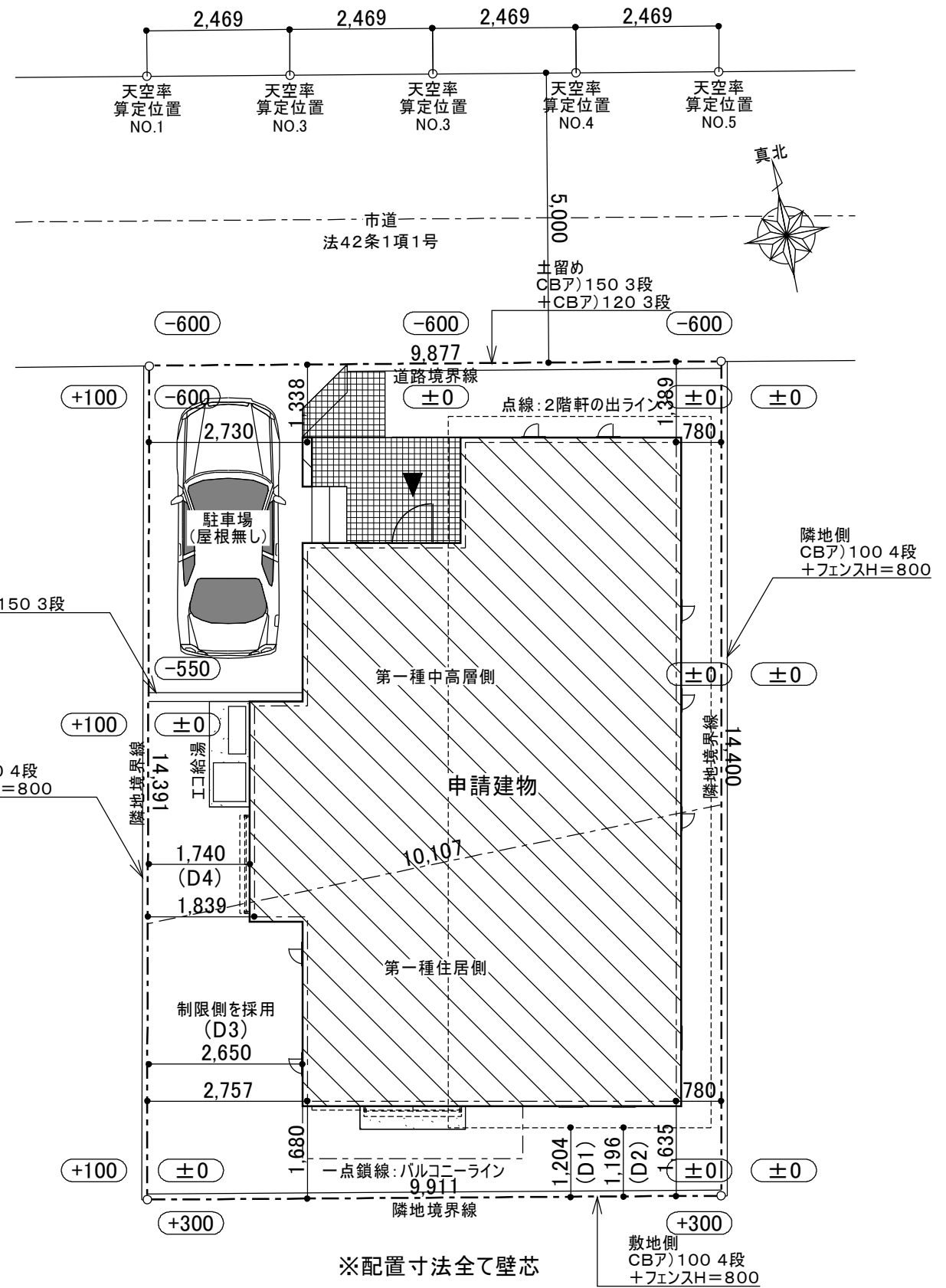
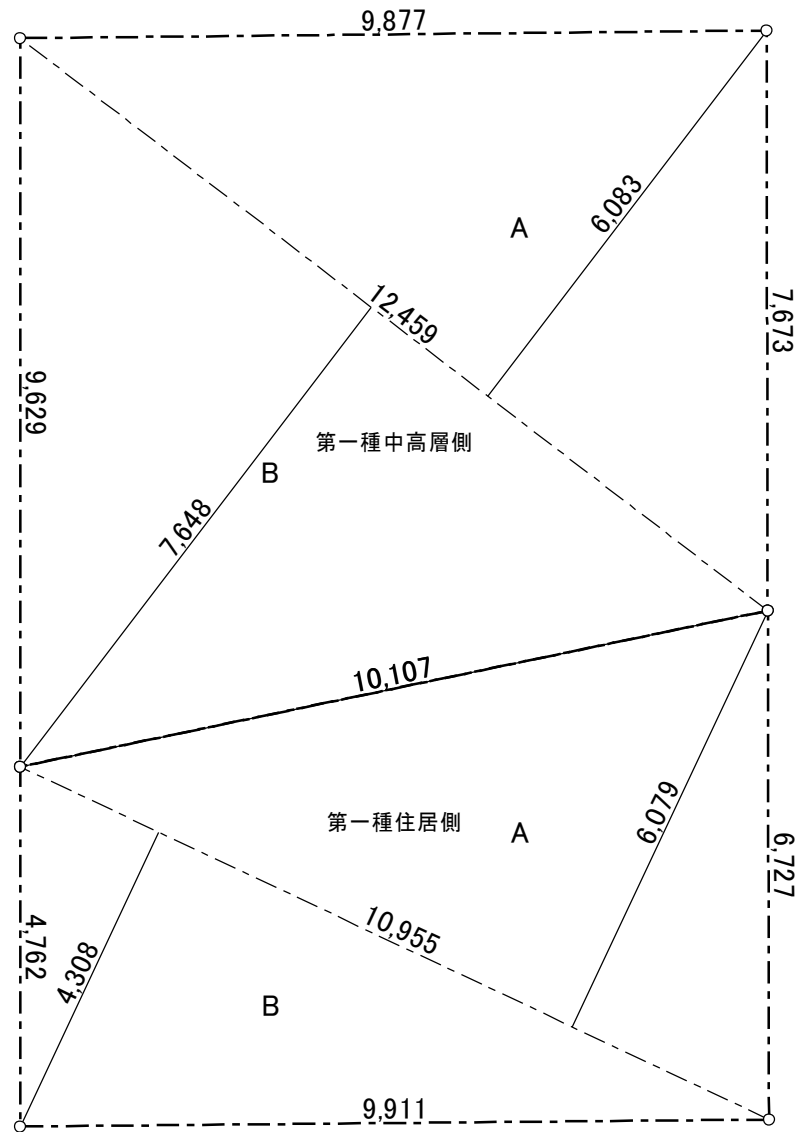


第一種中高層側 敷地面積表				第一種住居側 敷地面積表			
符号	底辺(mm)	高さ(mm)	倍面積(m <sup>2</sup> )	符号	底辺(mm)	高さ(mm)	倍面積(m <sup>2</sup> )
A	12459	6083	75.78	A	10955	6079	66.59
B	12459	7648	95.28	B	10955	4308	47.19
倍面積合計(m <sup>2</sup> )			171.06	倍面積合計(m <sup>2</sup> )			113.78
敷地面積(m <sup>2</sup> )			85.53	敷地面積(m <sup>2</sup> )			56.89
坪数			25.87	坪数			17.21
地積(m <sup>2</sup> )			85.53	地積(m <sup>2</sup> )			56.89

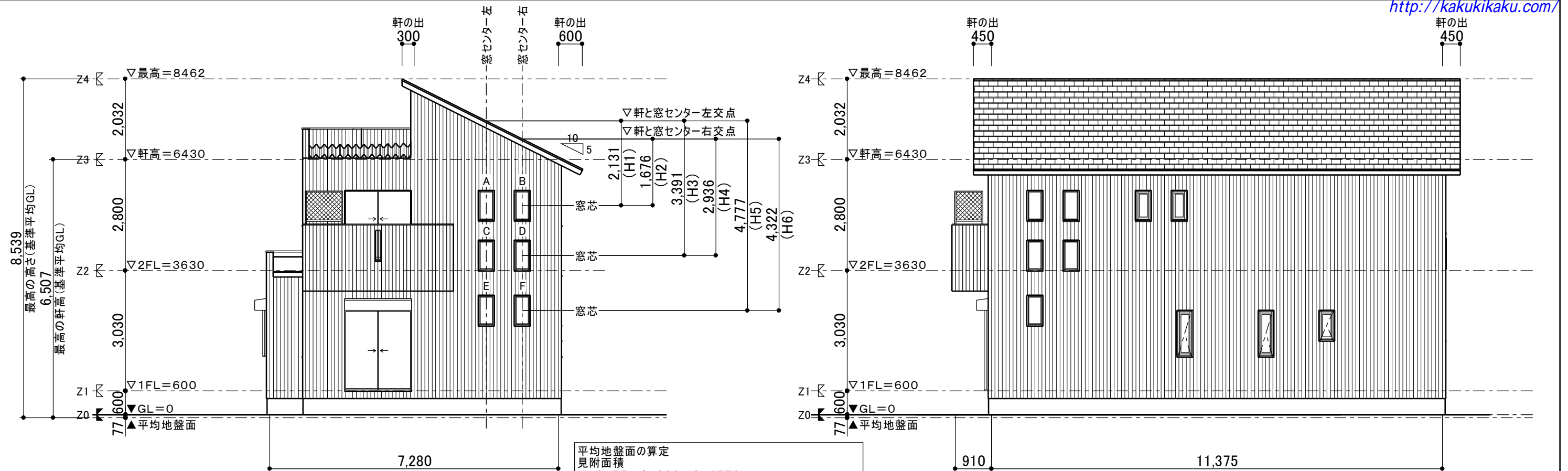
敷地面積の合計=85.53+56.89=142.42m<sup>2</sup>



設計記録		

**カク企画1級建築士事務所**  
 登録番号 福岡県知事登録 第1-40414  
 1級建築士 大臣登録 第251844号 角田 功

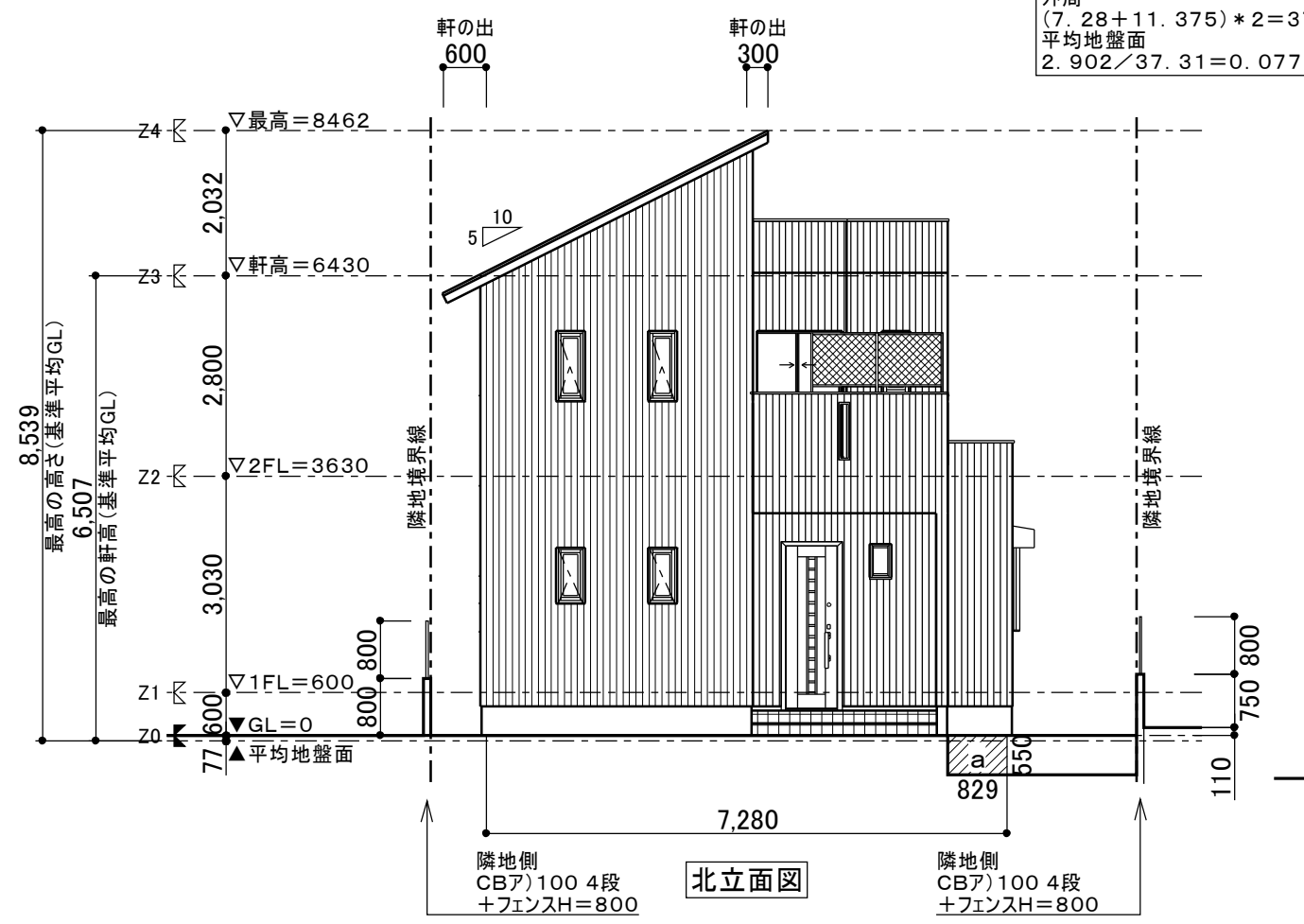
検印	設計年月日	工事名称	NO. 3
	担当	図面名称	
	角田 功	配置図 1/100	



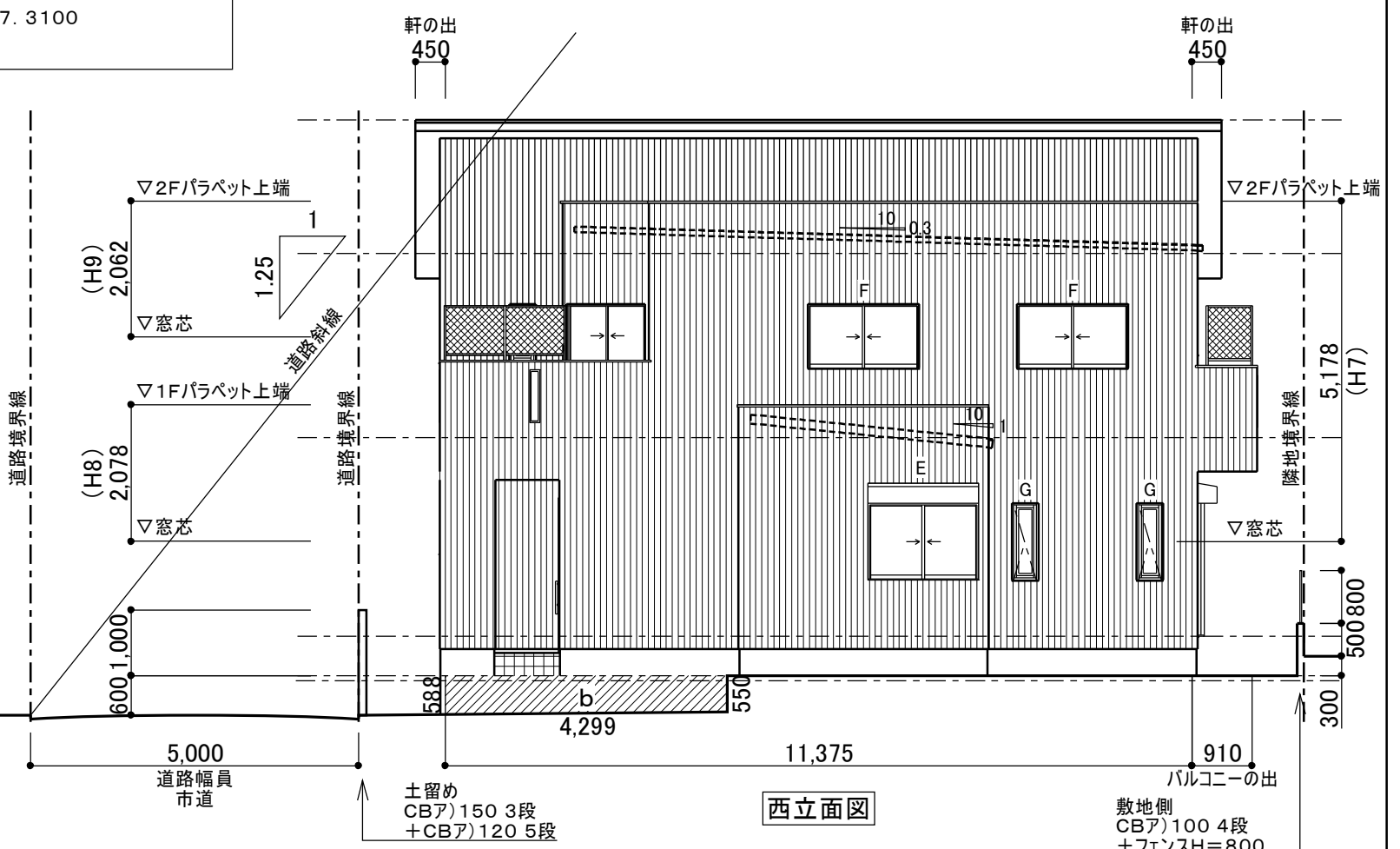
南立面図

東立面図

平均地盤面の算定  
見附面積  
a=0.55\*0.829=0.4559  
b=(0.55+0.588)\*4.299\*1/2=2.4461  
合計2.9020  
外周  
(7.28+11.375)\*2=37.3100  
平均地盤面  
2.902/37.31=0.077



北立面図



西立面図

**カク企画1級建築士事務所**  
登録番号 福岡県知事登録 第1-40414  
1級建築士 大臣登録 第251844号 角田 功

検印	設計年月日	工事名称	NO. <b>6</b>
担当	角田 功	図面名称 立面図 1/100	

設計	
記録	

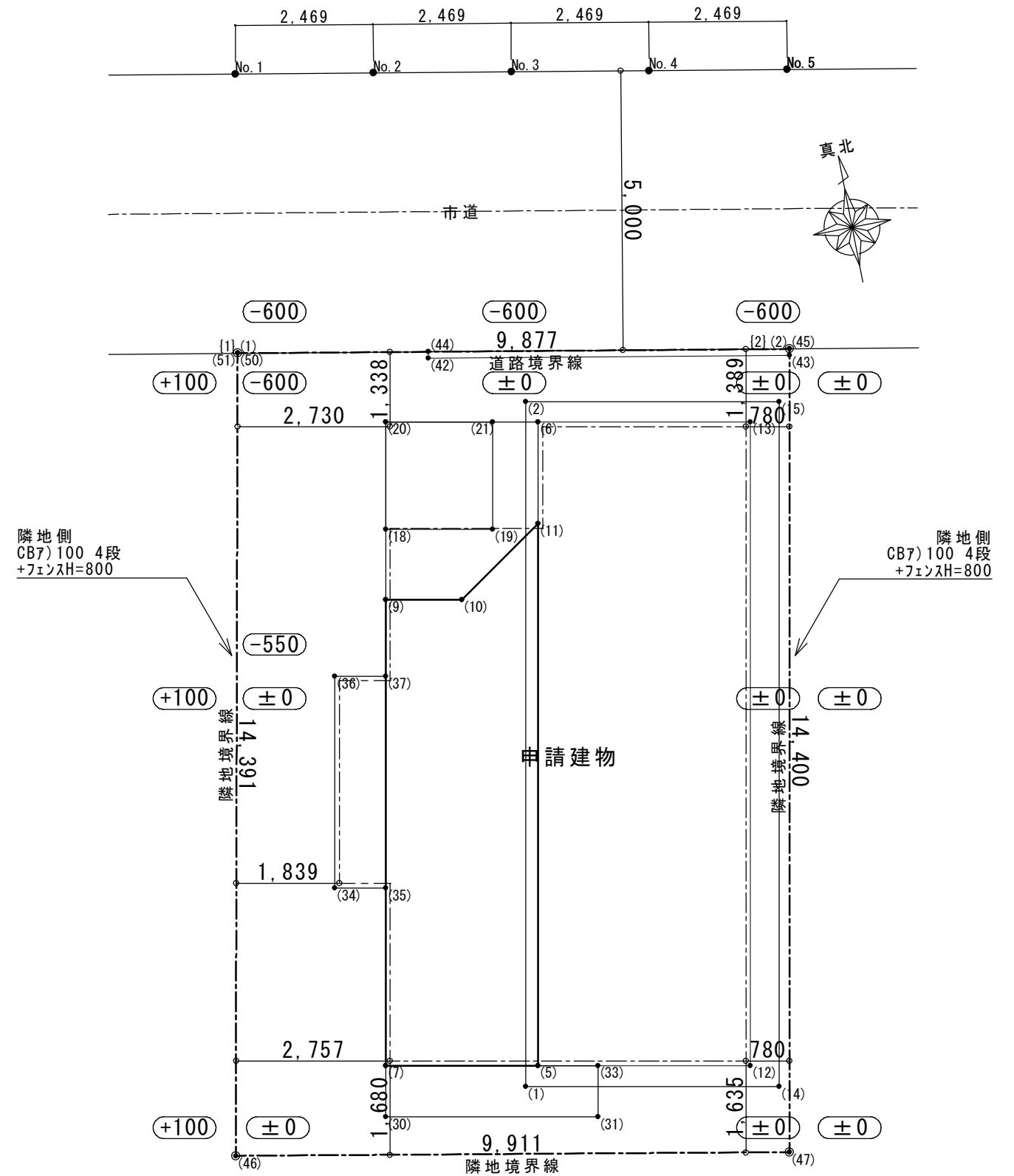
N05の建物位置確認表

正射影 測定面高さ = 0.000 m  
 建物位置確認表 天空図半径(R) = 100.000(図寸mm)  
 《計画建物用》

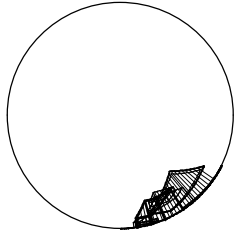
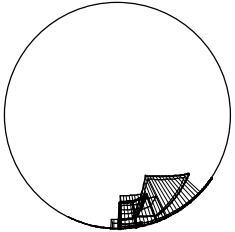
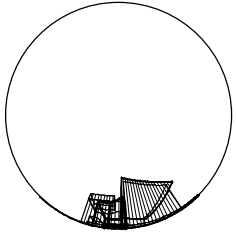
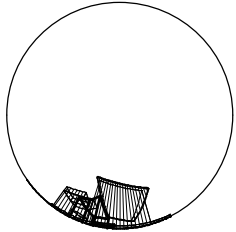
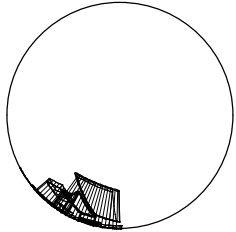
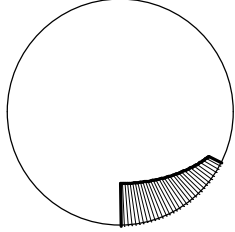
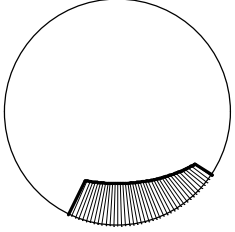
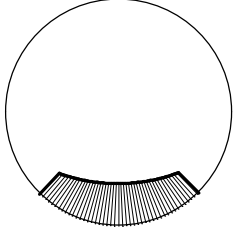
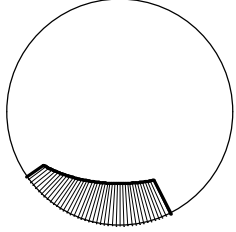
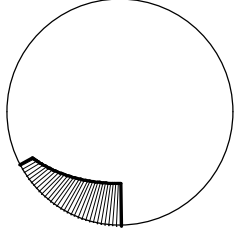
位置 No.	配置図		天空図		
	距離 (実寸m)	高さ (実寸m)	方位角 (°)	仰角:h (°)	R*cos(h) (図寸mm)
(1)	18.812	9.062	-104.405	25.721	90.092
(2)	7.566	9.062	-128.207	50.139	64.092
(3)	18.812	8.888	-104.405	25.289	90.416
(4)	7.566	8.888	-128.207	49.592	64.823
(5)	18.401	8.779	-104.031	25.505	90.254
(6)	7.731	8.779	-125.245	48.631	66.090
(7)	19.246	7.823	-111.941	22.120	92.639
(8)	18.401	7.823	-104.031	23.032	92.028
(9)	11.914	7.823	-127.128	33.289	83.591
(10)	11.144	7.823	-121.524	35.070	81.845
(11)	9.277	7.823	-118.744	40.139	76.448
(12)	17.864	6.878	-92.112	21.058	93.322
(13)	6.348	6.878	-95.953	47.294	67.824
(14)	18.221	6.784	-90.440	20.421	93.715
(15)	5.947	6.784	-91.348	48.761	65.920
(16)	18.221	6.610	-90.440	19.939	94.006
(17)	5.947	6.610	-91.348	48.022	66.885
(18)	10.930	6.236	-131.145	29.707	86.857
(19)	9.776	6.236	-122.656	32.534	84.307
(20)	9.570	6.236	-138.717	33.089	83.782
(21)	8.227	6.236	-129.876	37.160	79.695
(22)	11.914	5.407	-127.128	24.410	91.061
(23)	11.144	5.407	-121.524	25.883	89.968
(24)	10.930	5.407	-131.145	26.322	89.632
(25)	9.776	5.407	-122.656	28.947	87.507
(26)	9.277	5.407	-118.744	30.235	86.397
(27)	9.570	5.407	-138.717	29.466	87.064
(28)	8.227	5.407	-129.876	33.312	83.569
(29)	7.731	5.407	-125.245	34.968	81.947
(30)	20.093	5.326	-110.972	14.846	96.662
(31)	19.066	5.326	-100.237	15.608	96.313
(32)	19.246	5.326	-111.941	15.468	96.378
(33)	18.171	5.326	-100.747	16.336	95.963
(34)	16.756	4.726	-118.914	15.751	96.245
(35)	16.335	4.726	-116.119	16.136	96.061
(36)	13.552	4.726	-126.712	19.225	94.423
(37)	13.029	4.726	-123.502	19.938	94.006
(38)	20.093	3.712	-110.972	10.467	98.336
(39)	19.066	3.712	-100.237	11.017	98.157
(40)	19.246	3.712	-111.941	10.917	98.190
(41)	18.171	3.712	-100.747	11.546	97.977
(42)	8.246	1.200	-141.159	8.280	98.958
(43)	5.120	1.200	-89.551	13.191	97.362
(44)	8.171	1.200	-141.813	8.355	98.939
(45)	5.000	1.200	-89.541	13.496	97.239
(46)	21.829	0.600	-116.883	1.574	99.962
(47)	19.400	0.600	-89.882	1.771	99.952
(48)	8.246	0.600	-141.159	4.162	99.736
(49)	5.120	0.600	-89.551	6.684	99.320
(50)	11.070	0.600	-152.691	3.102	99.853
(51)	11.070	0.600	-152.691	3.102	99.853
(52)	8.171	0.600	-141.813	4.200	99.731
(53)	5.000	0.600	-89.541	6.843	99.288

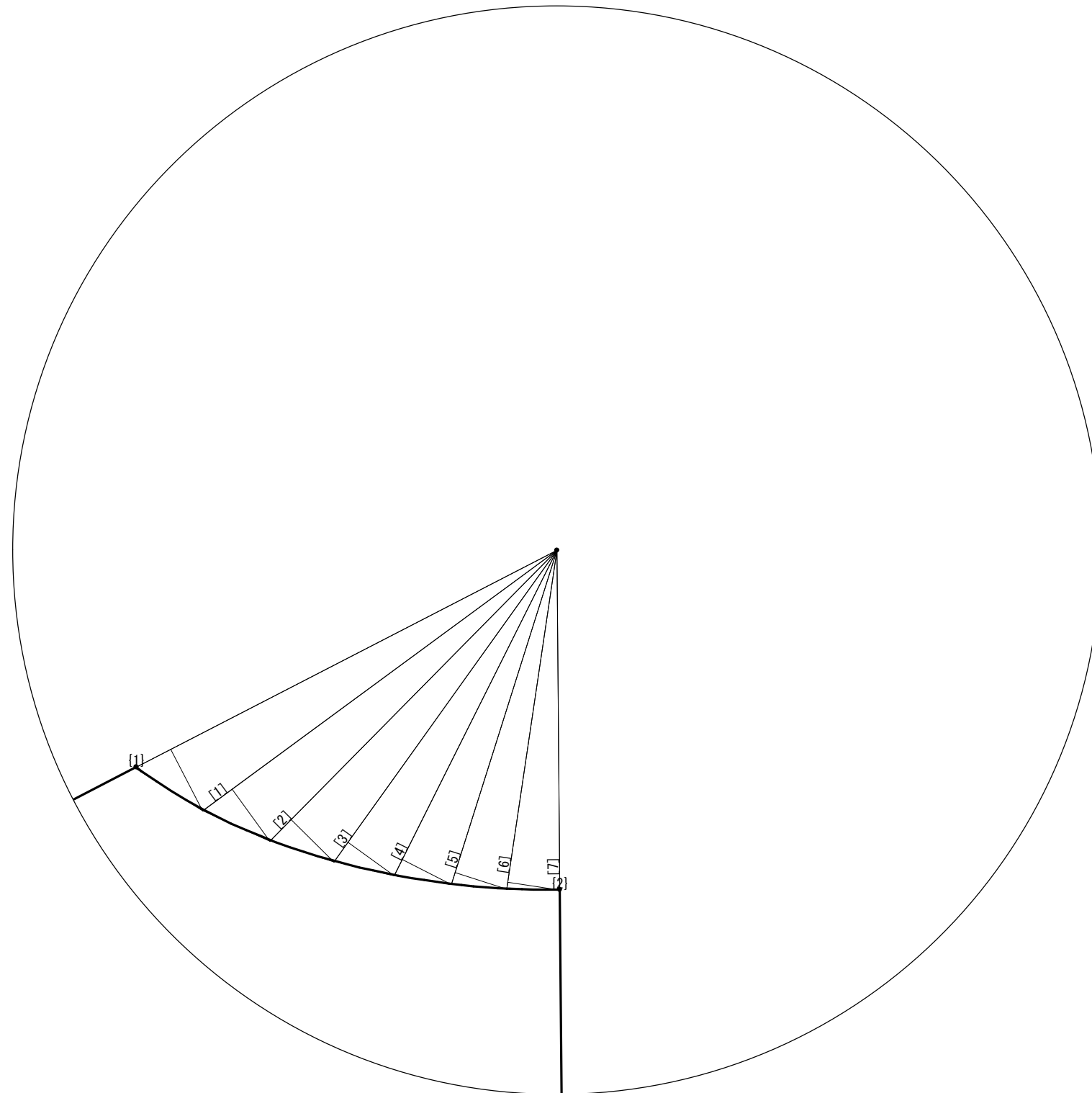
正射影 測定面高さ = 0.000 m  
 建物位置確認表 天空図半径(R) = 100.000(図寸mm)  
 【基準建物用】

位置 No.	配置図		天空図		
	距離 (実寸m)	高さ (実寸m)	方位角 (°)	仰角:h (°)	R*cos(h) (図寸mm)
{1}	11.070	6.250	-152.691	29.448	87.081
{2}	5.000	6.250	-89.541	51.340	62.470



天空率比較表

計画建物	 測定点 No. 1 正射影 測定面高さ = 0.000 m 天空率 = 94.17 %	 測定点 No. 2 正射影 測定面高さ = 0.000 m 天空率 = 92.72 %	 測定点 No. 3 正射影 測定面高さ = 0.000 m 天空率 = 91.24 %	 測定点 No. 4 正射影 測定面高さ = 0.000 m 天空率 = 91.45 %	 測定点 No. 5 正射影 測定面高さ = 0.000 m 天空率 = 93.01 %
	比較	▽ 2.87	▽ 5.17	▽ 5.05	▽ 3.90
道路斜線適合建物	 測定点 No. 1 正射影 測定面高さ = 0.000 m 天空率 = 91.30 %	 測定点 No. 2 正射影 測定面高さ = 0.000 m 天空率 = 87.55 %	 測定点 No. 3 正射影 測定面高さ = 0.000 m 天空率 = 86.19 %	 測定点 No. 4 正射影 測定面高さ = 0.000 m 天空率 = 87.55 %	 測定点 No. 5 正射影 測定面高さ = 0.000 m 天空率 = 91.30 %



測定点 No. 5

正射影 測定面高さ = 0.000 m

天空図半径 (R) = 100.000 (図寸mm)

【基準建物用】三斜計算 最大分割角 = 10°

三角形 No.	底辺 (mm)	高さ (mm)	面積 (mm <sup>2</sup> )
[1]	87.42667	12.69921	555.125
[2]	80.90522	11.79198	477.016
[3]	75.15247	11.05621	415.451
[4]	70.47289	10.49711	369.881
[5]	66.92775	10.11024	338.328
[6]	64.46246	9.88222	318.516
[7]	63.01932	9.80784	309.042
三斜面積合計			2783.359

扇形面積 (扇形中心角 = 63.150°) 5510.899

扇形面積 - 三斜面積合計 = 水平円射影面積 2727.540

No. 5 天空図円面積 31415.927

$(31415.927 - 2727.540) / 31415.927 * 100 = 91.32$

【基準建物用】三斜計算 天空率 = 91.32 %

測定点 No. 5

正射影 測定面高さ = 0.000 m

建物位置確認表 天空図半径 (R) = 100.000 (図寸mm)

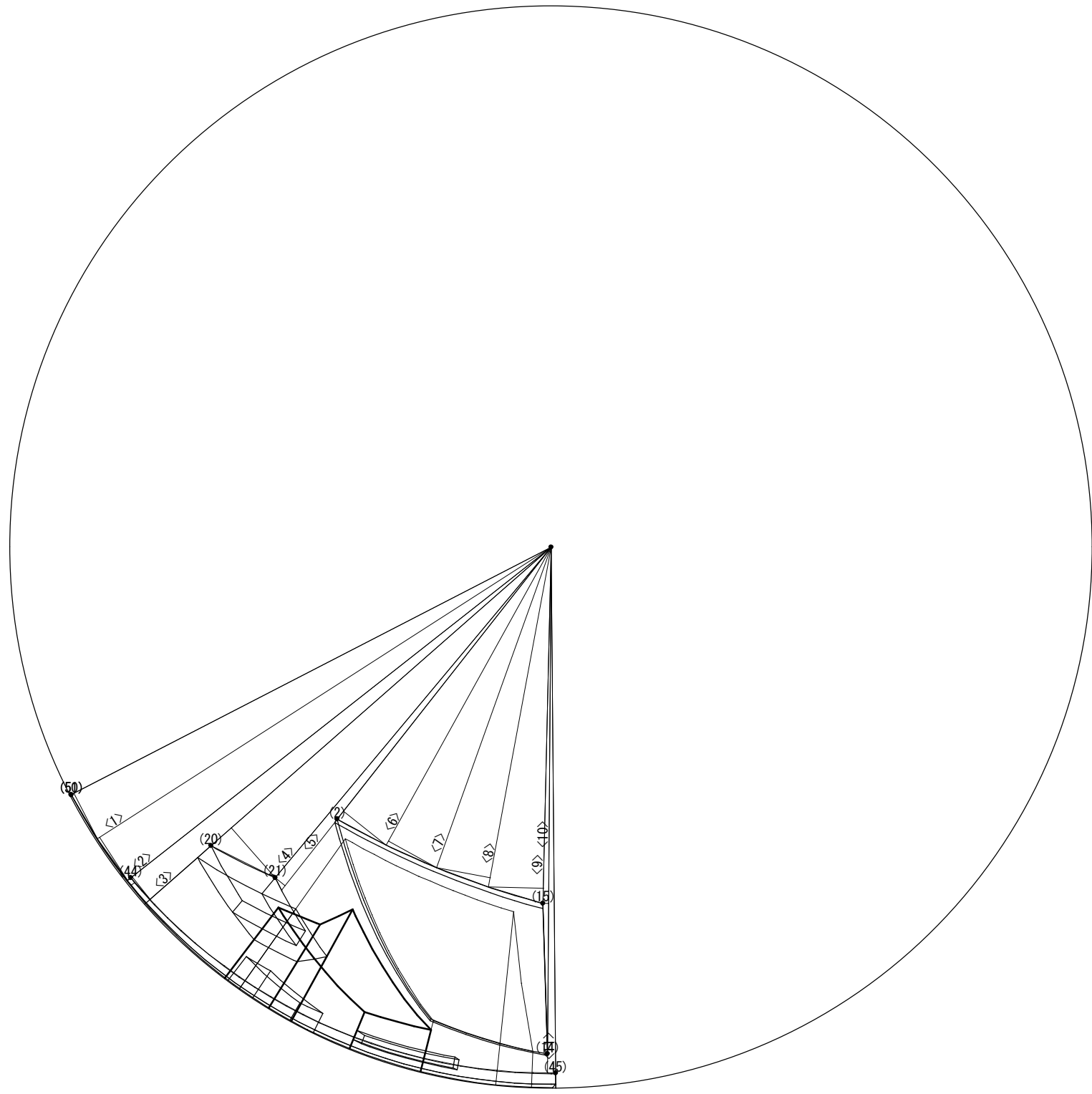
【基準建物用】

位置 No.	配置図		天空図		
	距離 (実寸m)	高さ (実寸m)	方位角 (°)	仰角:h (°)	R*cos(h) (図寸mm)
[1]	11.070	6.250	-152.691	29.448	87.081
[2]	5.000	6.250	-89.541	51.340	62.470

正射影 測定面高さ = 0.000 m

建物位置確認表 天空図半径 (R) = 100.000 (図寸mm)  
《計画建物用》

位置 No.	配置図		天空図		
	距離 (実寸m)	高さ (実寸m)	方位角 (°)	仰角:h (°)	R*cos(h) (図寸mm)
(1)	18.812	9.062	-104.405	25.721	90.092
(2)	7.566	9.062	-128.207	50.139	64.092
(3)	18.812	8.888	-104.405	25.289	90.416
(4)	7.566	8.888	-128.207	49.592	64.823
(5)	18.401	8.779	-104.031	25.505	90.254
(6)	7.731	8.779	-125.245	48.631	66.090
(7)	19.246	7.823	-111.941	22.120	92.639
(8)	18.401	7.823	-104.031	23.032	92.028
(9)	11.914	7.823	-127.128	33.289	83.591
(10)	11.144	7.823	-121.524	35.070	81.845
(11)	9.277	7.823	-118.744	40.139	76.448
(12)	17.864	6.878	-92.112	21.058	93.322
(13)	6.348	6.878	-95.953	47.294	67.824
(14)	18.221	6.784	-90.440	20.421	93.715
(15)	5.947	6.784	-91.348	48.761	65.920
(16)	18.221	6.610	-90.440	19.939	94.006
(17)	5.947	6.610	-91.348	48.022	66.885
(18)	10.930	6.236	-131.145	29.707	86.857
(19)	9.776	6.236	-122.656	32.534	84.307
(20)	9.570	6.236	-138.717	33.089	83.782
(21)	8.227	6.236	-129.876	37.160	79.695
(22)	11.914	5.407	-127.128	24.410	91.061
(23)	11.144	5.407	-121.524	25.883	89.968
(24)	10.930	5.407	-131.145	26.322	89.632
(25)	9.776	5.407	-122.656	28.947	87.507
(26)	9.277	5.407	-118.744	30.235	86.397
(27)	9.570	5.407	-138.717	29.466	87.064
(28)	8.227	5.407	-129.876	33.312	83.569
(29)	7.731	5.407	-125.245	34.968	81.947
(30)	20.093	5.326	-110.972	14.846	96.662
(31)	19.066	5.326	-100.237	15.608	96.313
(32)	19.246	5.326	-111.941	15.468	96.378
(33)	18.171	5.326	-100.747	16.336	95.963
(34)	16.756	4.726	-118.914	15.751	96.245
(35)	16.335	4.726	-116.119	16.136	96.061
(36)	13.552	4.726	-126.712	19.225	94.423
(37)	13.029	4.726	-123.502	19.938	94.006
(38)	20.093	3.712	-110.972	10.467	98.336
(39)	19.066	3.712	-100.237	11.017	98.157
(40)	19.246	3.712	-111.941	10.917	98.190
(41)	18.171	3.712	-100.747	11.546	97.977
(42)	8.246	1.200	-141.159	8.280	98.958
(43)	5.120	1.200	-89.551	13.191	97.362
(44)	8.171	1.200	-141.813	8.355	98.939
(45)	5.000	1.200	-89.541	13.496	97.239
(46)	21.829	0.600	-116.883	1.574	99.962
(47)	19.400	0.600	-89.882	1.771	99.952
(48)	8.246	0.600	-141.159	4.162	99.736
(49)	5.120	0.600	-89.551	6.684	99.320
(50)	11.070	0.600	-152.691	3.102	99.853
(51)	11.070	0.600	-152.691	3.102	99.853
(52)	8.171	0.600	-141.813	4.200	99.731
(53)	5.000	0.600	-89.541	6.843	99.288



測定点 No. 5

正射影 測定面高さ = 0.000 m

天空図半径 (R) = 100.000 (図寸mm)

《計画建物用》三斜計算 最大分割角 = 10°

三角形 No.	底辺 (mm)	高さ (mm)	面積 (mm <sup>2</sup> )
<1>	99.85345	9.45765	472.189
<2>	99.78086	9.45248	471.588
<3>	98.93878	5.33487	263.913
<4>	83.78206	12.24814	513.087
<5>	80.71812	2.32102	93.674
<6>	64.09215	10.09681	323.563
<7>	63.05101	10.08986	318.088
<8>	63.95010	10.08986	322.624
<9>	65.92047	10.24078	337.539
<10>	93.71534	1.04476	48.955
<11>	97.23873	1.52608	74.197
三斜面積合計			3239.417

扇形面積 (扇形中心角 = 63.150°) 5510.899

扇形面積 - 三斜面積合計 = 水平円射影面積 2271.482

No. 5 天空図円面積 31415.927

(31415.927 - 2271.482) / 31415.927 \* 100 = 92.77

《計画建物用》 三斜計算 天空率 = 92.77 %