



1階平面図

面積表

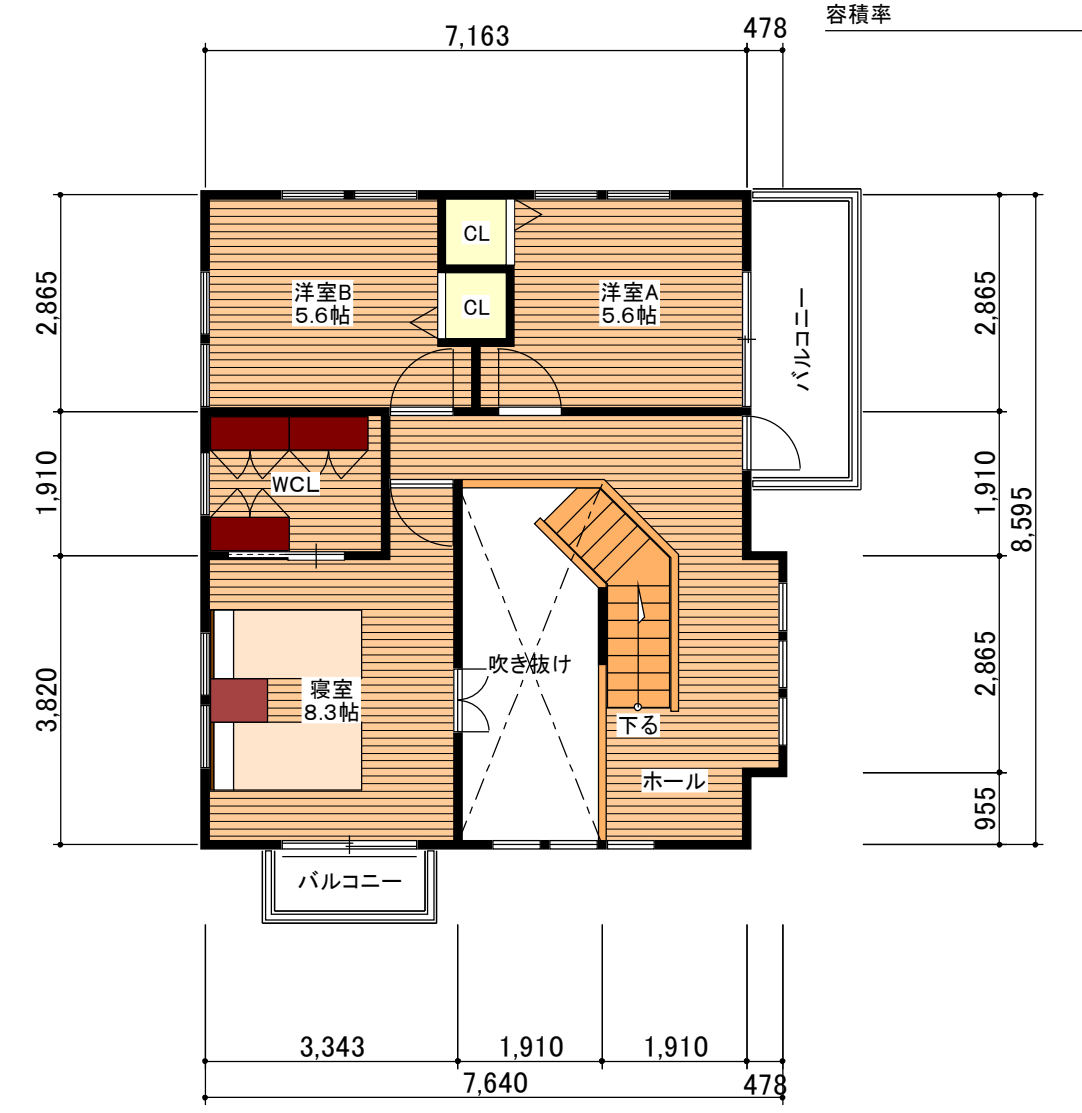
敷地面積	251.02㎡ (75.95坪)
建築面積	79.34㎡ (24.01坪)
建ぺい率	31.61%
床面積	1階 75.92㎡ (22.97坪)
	2階 54.26㎡ (16.42坪)
	合計 130.18㎡ (39.39坪)
容積率	51.86%

面積表 0.910モジュール

敷地面積	251.02㎡ (75.95坪)
建築面積	72.04㎡ (21.80坪)
建ぺい率	28.70%
床面積	1階 68.93㎡ (20.86坪)
	2階 49.27㎡ (14.91坪)
	合計 118.20㎡ (35.76坪)
容積率	47.09%

面積表 1.000モジュール

敷地面積	251.02㎡ (75.95坪)
建築面積	86.99㎡ (26.32坪)
建ぺい率	34.66%
床面積	1階 83.24㎡ (25.19坪)
	2階 59.49㎡ (18.00坪)
	合計 142.74㎡ (43.19坪)
容積率	56.86%



2階平面図

設計記録	検印	設計年月日	平成15年7月11日	工事名称	間取りプラン集 NO'
		担当	角田	図面名称	

PRESENTATION PLAN 2

Perth View



South View



East View



West View



Perth View

